

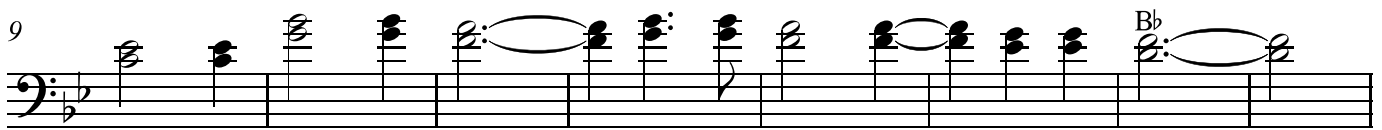
A Häuserl im Gebirg

www.franzdorfer.com

Volkswaise



Ein Häu - serl im Ge - birg,____ das wär so wun - der schön,____ Hoch
Auf je - dem Fens - ter - lein,____ da müs - sten Blu - men sein,____ und
Wige - nie - sen je - den Tag,____ vor un - serm schö - nen Haus,____ Die



dro - ben, tief im Wald,____ ganz al - lei - ne____ müsst es stehn,____
auf der Bank vorm Haus,____ ja da ruhn wir uns a - bends aus,____
Nach - barn kom - men gern'____ und ru - hen bei uns sich aus,____



Das wä - re für uns zwei,____ der größ - te Wunsch auf der Welt,____ doch
So träu - men wir schon lang,____ so wirts halt im - mer sein,____ ein
Zu schnell ver - geht die Zeit,____ in un - serm kur - zen Lebn,____ Der



lei - der ha - ben wir,____ lee - re Ta - schen_ und kein Geld,____
Häu - serl im Ge - birg,____ für uns bei - de____ ganz al - lein,____
Her - gott mag uns noch,____ vie - le schö - ne____ Ta - ge gebn,____